



www.mugellotoscana.it

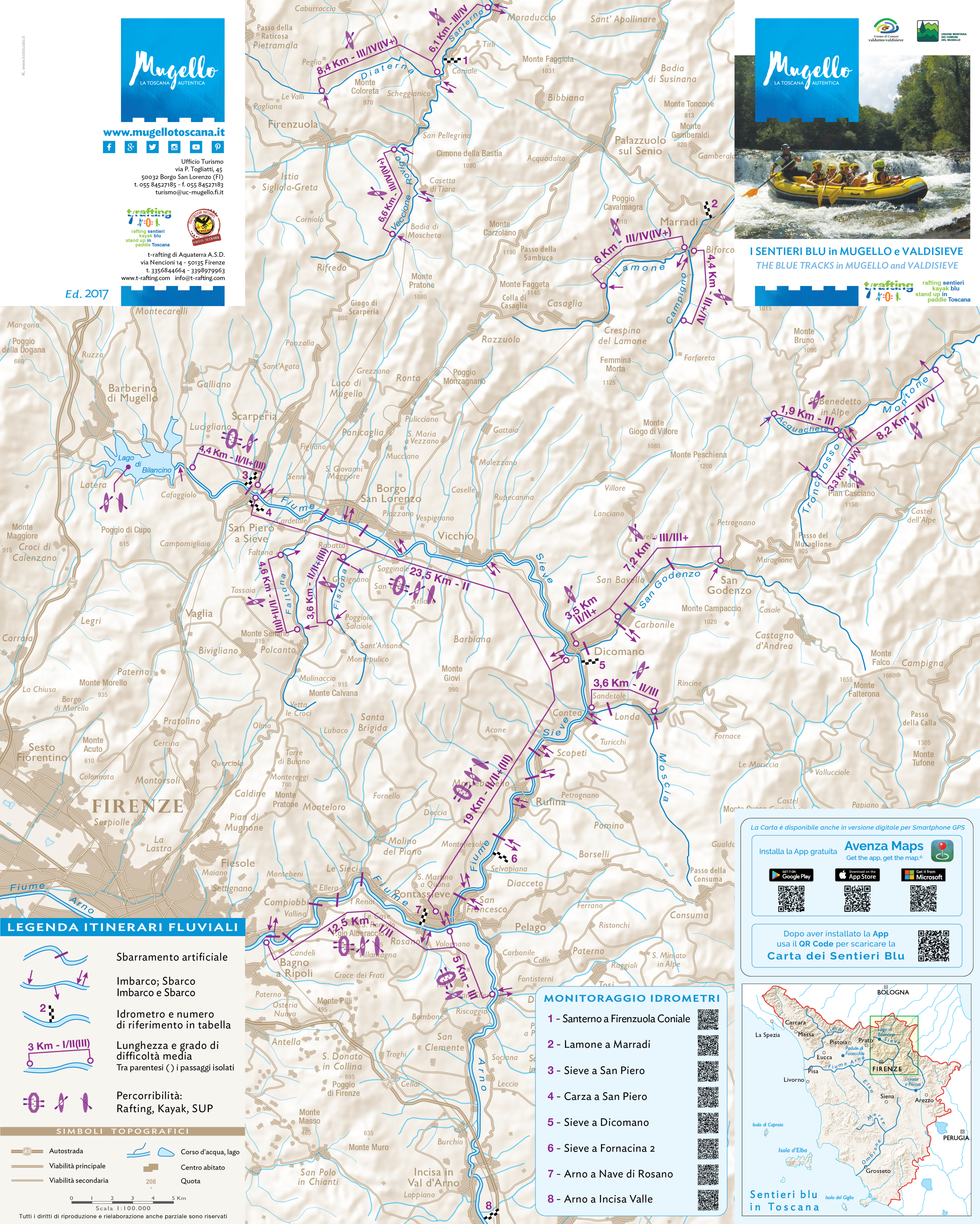


Ufficio Turismo
via P. Togliatti, 45
50032 Borgo San Lorenzo (FI)
t. 055 84527185 - f. 055 84527183
turismo@uc-mugello.fi.it



t-rafting di Aquaterra A.S.D.
via Nencioni 14 - 50135 Firenze
t. 3356844664 - 3398979963
www.t-rafting.com info@t-rafting.com

Ed. 2017



I SENTIERI BLU in MUGELLO e VALDISIEVE
THE BLUE TRACKS in MUGELLO and VALDISIEVE



LEGENDA ITINERARI FLUVIALI

- Sbarramento artificiale
- Imbarco; Sbarco
Imbarco e Sbarco
- Idrometro e numero di riferimento in tabella
- Lunghezza e grado di difficoltà media
Tra parentesi () i passaggi isolati
- Percorribilità:
Rafting, Kayak, SUP

SIMBOLI TOPOGRAFICI

- Autostrada
- Viabilità principale
- Viabilità secondaria
- Corso d'acqua, lago
- Centro abitato
- Quota

Scala 1:100.000

Tutti i diritti di riproduzione e rielaborazione anche parziale sono riservati

La Carta è disponibile anche in versione digitale per Smartphone GPS

Installa la App gratuita **Avenza Maps**
Get the app, get the map.

Dopo aver installato la App
usa il QR Code per scaricare la
Carta dei Sentieri Blu

MONITORAGGIO IDROMETRI

- 1 - Santerno a Firenzuola Coniale
- 2 - Lamone a Marradi
- 3 - Sieve a San Piero
- 4 - Carza a San Piero
- 5 - Sieve a Dicomano
- 6 - Sieve a Fornacina 2
- 7 - Arno a Nave di Rosano
- 8 - Arno a Incisa Valle



Sentieri blu in Toscana

